

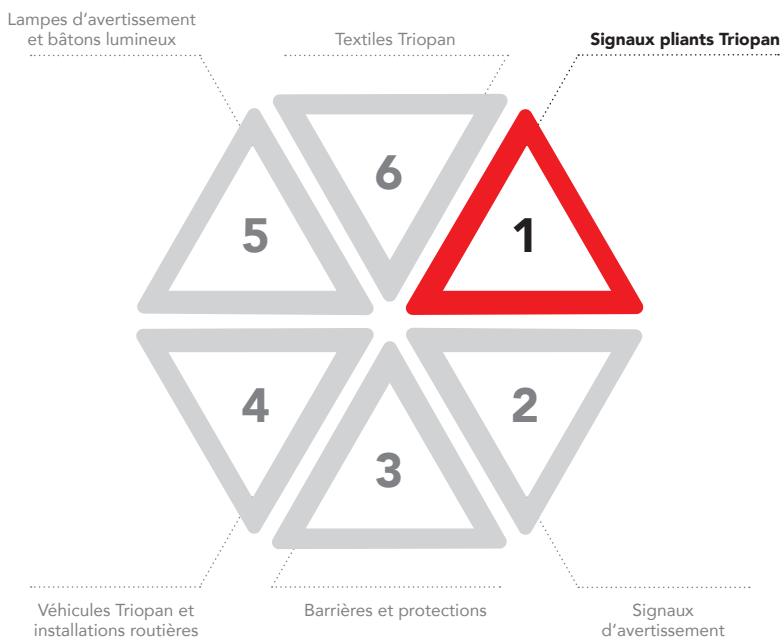


## Signaux pliants Triopan

**ROB!LEX**  
SIGNALISATION



## Aperçu de la gamme Triopan



# Madame, Monsieur

## **Quelle importance accordez-vous à la qualité suisse?**

Dans ce catalogue, Triopan AG vous présente sa gamme actuelle dans le domaine des «signaux pliants Triopan». Nous avons plus de 50 ans d'expérience dans notre activité de base, la production de signaux pliants Triopan. Nous voulons participer dans une large mesure à la production en interne et vous faire profiter de cette flexibilité, par exemple lors de commandes spéciales.

- **Plus de 50 ans d'expérience dans la production de signaux pliants Triopan**
- **Plus de «Swissness» grâce à une production en interne**
- **Produits de première qualité et service flexible**

En tant que fabricant, nous vous proposons une vaste gamme de produits, que nous adaptons en permanence à la demande actuelle pour répondre à vos attentes. De plus, si vous avez une question ou souhaitez demander conseil, n'hésitez pas à nous contacter.

Nous nous réjouissons de bientôt pouvoir collaborer avec vous en toute confiance.

Avec nos meilleures salutations de Rorschach  
Triopan AG

# Solution de signalisation de courte durée



## Solution de signalisation de courte durée

Les signaux pliants Triopan vous permettent de sécuriser rapidement et de manière claire des zones dangereuses. Ils sont simples à utiliser et peu encombrants. Les professionnels apprécient depuis des années leur utilisation et leur robustesse: police, pompiers, services de sauvetage, entreprises de construction et de transport et de nombreuses autres organisations pour qui la sécurité routière est primordiale.

- Signalisation de courte durée
- Montage rapide
- Robustesse
- Ne prend pas de place

## Groupes de clients

Nos revendeurs Triopan répondent aux besoins des groupes de clients suivants:

- Services publics
- Construction et support de construction
- Véhicules et logistique
- Nature et énergie
- Nettoyage et canalisations
- Sécurité et organisation
- Particuliers et autres clients



#### **Plus de 5000 symboles et inscriptions**

Les signaux pliants Triopan sont disponibles avec toutes les signalétiques usuelles et des textes personnalisés. Le catalogue des références des signaux pliants Triopan vous montre en un coup d'œil la diversité des symboles. Si malgré tout, un symbole n'existe pas, il est alors possible de créer des gabarits individuels.

- Diversité des symboles
- Catalogue des références
- Gabarits individuels

# Configurateur de panneaux pliants Triopan

Créez votre signal pliant personnalisé en choisissant parmi les critères suivants:

## Taille du modèle

Longueur de côté 60



Longueur de côté 70



Longueur de côté 90

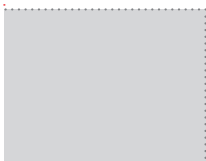


Longueur de côté 110



## Version

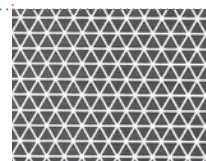
N



R1



R2



## Symboles et inscriptions

Impression directe: voir catalogue des références



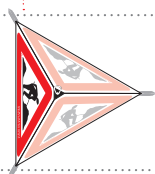
**Nous proposons plus de 5000 symboles et inscriptions divers!**

**Accessoires** (voir Accessoires)

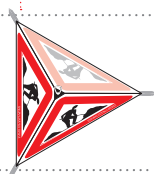
## Signalisations spéciales

### Mention de la propriété (hauteur 1,5 cm)

Mention sur 1 côté



Mention sur 2 côté



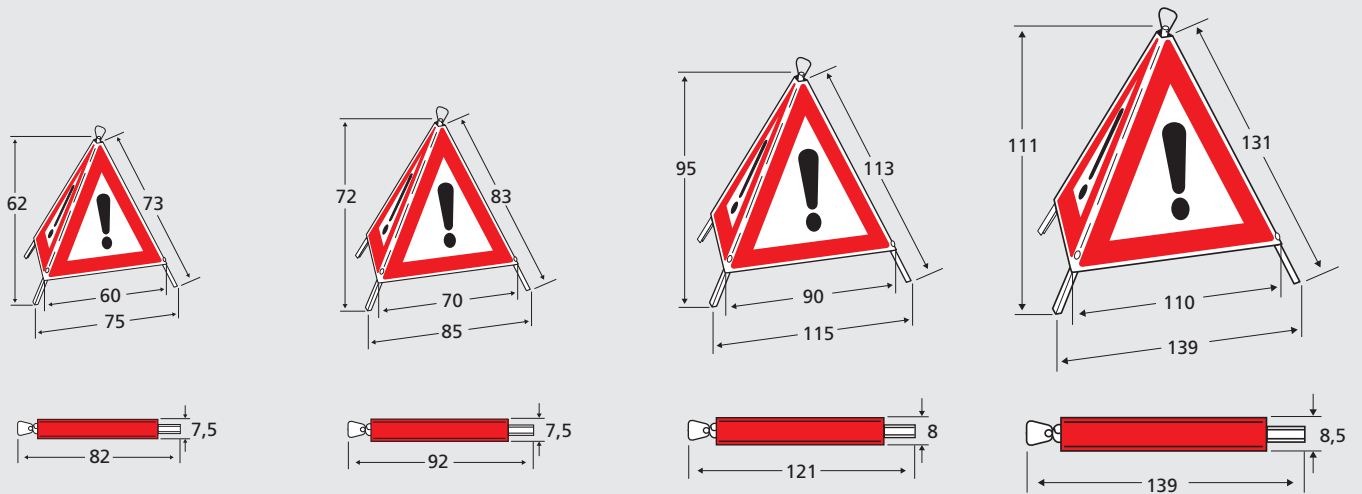
Mention sur 3 côté



**Version Velcro:** voir catalogue des références



# Tailles standard



## Longueur de côté 60 m

Utilisation sur routes en agglomération

## Longueur de côté 70 m

Utilisation sur routes en agglomération

## Longueur de côté 90 m

Utilisation sur routes hors agglomération, axes rapides et autoroutes

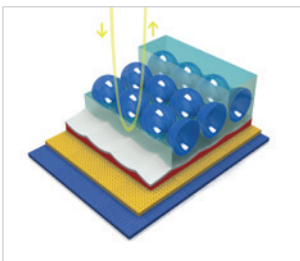
## Longueur de côté 110 m

Utilisation sur autoroutes

## Tailles trépieds spéciaux

Numéro d'article	Description	Longueur totale
304.979	trépied type 90 raccourci	950 mm
304.991	trépied type 90 raccourci	960 mm
312.251	trépied type 90 raccourci	980 mm
306.299	trépied type 90 raccourci	990 mm
306.112	trépied type 90 raccourci	1000 mm
310.610	trépied type 90 raccourci	1010 mm
310.898	trépied type 90 raccourci	1020 mm
304.198	trépied type 90 raccourci	1030 mm
308.956	trépied type 90 raccourci	1050 mm
303.965	trépied type 90 raccourci	1060 mm

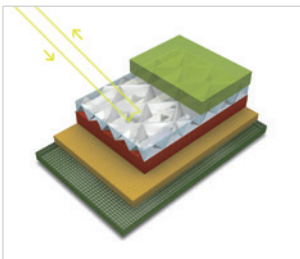
# Versions



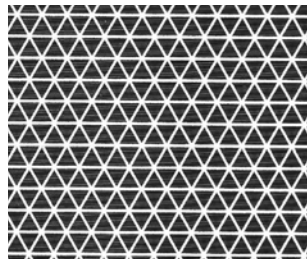
Représentation schématique du fonctionnement du film rétro réfléchissant  
**Type 1 = classe R1**



Tissus en polyuréthane rétro réfléchissant  
**Type 1**



Représentation schématique du fonctionnement du film rétro réfléchissant  
**Type 2 = classe R2**



Tissus en polyuréthane rétro réfléchissant  
**Type 2**

## Versions des toiles des signaux pliants Triopan

Les toiles des signaux pliants Triopan sont disponibles en trois versions:

- **N** version normale (fluorescente)
- **R1** version rétro réfléchissante
- **R2** version totalement rétro réfléchissante

En principe, nous distinguons nos modèles en version normale et en version rétro réfléchissante pour être conformes à la norme SN 640 871. Les signaux pliants Triopan sont conçus pour des signalisations de courte durée. Pour les signalisations de moyenne et de longue durée, nous utilisons les signaux pliants Multipan.





#### Avantage des matériaux de la classe R1

- Grande flexibilité et donc agréable à manipuler (en comparaison avec R2)
- Version rétro réfléchissante
- Bon rapport prix/prestation
- Conformité à toutes les normes applicables
- Imprimé en rouge (orange) fluorescent pour une plus grande visibilité le jour.
- Meilleure résistance au froid



#### Inconvénients des matériaux de la classe R1

- Moins rétro réfléchissants que R2

#### Version normale (fluorescente)

Version pour une utilisation de jour avec le triangle d'avertissement rouge fluorescent Utilisation jusqu'à  $-35^{\circ}$  C.

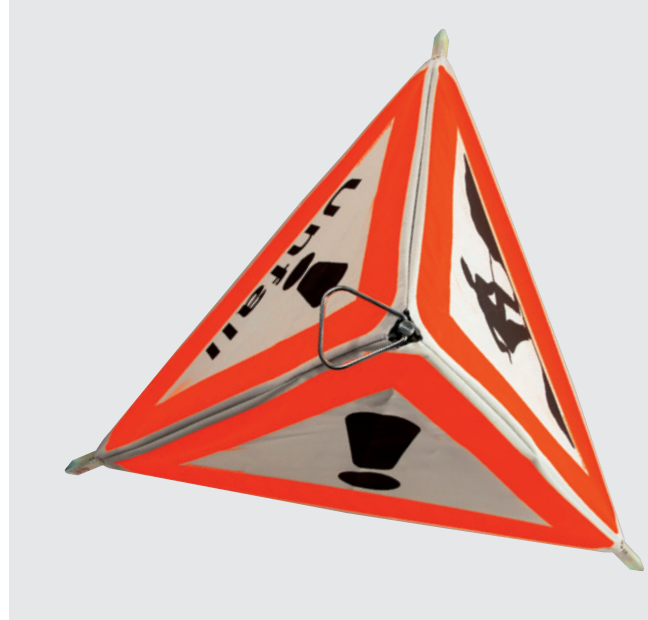
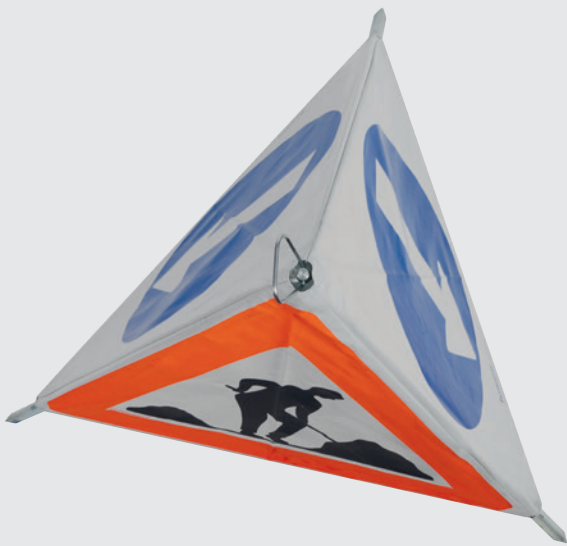
#### Version totalement réfléchissante de la classe R1 (rétro réfléchissant)

Version avec arrière-plan totalement réfléchissant et triangle d'avertissement fluorescent pour une visibilité optimale de jour et de nuit. La classe R1 est conforme aux prescriptions de la norme SN 640 871, tableau n° 1. Les propriétés rétro réfléchissantes de la classe R1, également appelée type 1, se fondent sur une couche de billes en polyuréthane. Utilisation jusqu'à  $-30^{\circ}$  C.

#### Version totalement réfléchissante de la classe R2 (fortement rétro réfléchissant)

Version avec arrière-plan totalement réfléchissant et triangle d'avertissement rouge transparent pour une visibilité optimale de nuit. La classe R2 est conforme aux prescriptions de la norme SN 640 871, tableau n° 1. Les propriétés rétro réfléchissantes de la classe R2, également appelée type 2, se fondent sur une couche de microprismes. Utilisation jusqu'à  $-18^{\circ}$  C.

# Symboles et inscriptions

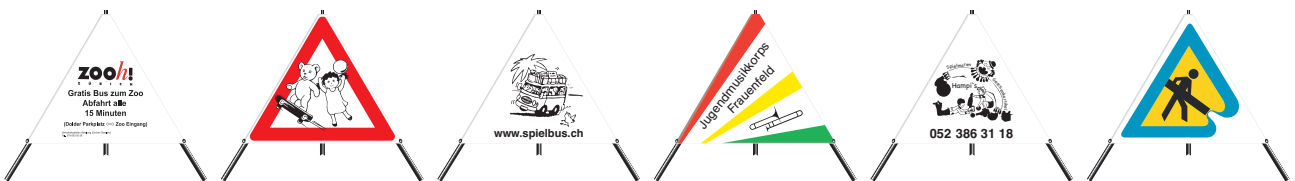


## Le signal pliant Triopan idéal pour chaque situation

Les exigences d'une signalisation optimale sont grandes. Les critères varient selon la situation. C'est pourquoi des solutions individuelles sont indispensables – des solutions telles que Triopan les offre avec une multitude de signaux pliants dans toutes les versions. Plus de 5000 symboles et inscriptions, diverses tailles et versions pour le jour et pour la nuit permettent une utilisation fiable et conforme aux besoins.

## Bien informé de tous côtés

Les signaux pliants peuvent comporter jusqu'à trois symboles différents.

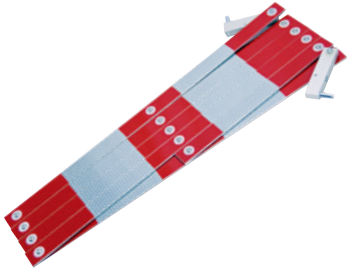







**Nous proposons plus de 5000 symboles et inscriptions divers!**

Vous trouverez plus de détails dans le catalogue des références des signaux pliants Trioplan.

# Accessoires




Numéro d'article	Description	
325.207	<b>Signal pliant barrage routier</b>	
333.507	<b>Poids central du signal pliant Triopan 1,5 kg</b> Pour longueur de côté 60	
333.508	<b>Poids central du signal pliant Triopan 1,8 kg</b> Pour longueur de côté 70	
333.509	<b>Poids central du signal pliant Triopan 2,5 kg</b> Pour longueur de côté 90	
305.028	<b>Tube de prolongement, encastrable</b> 53cm	
305.029	<b>Tube de prolongement, encastrable</b> 90cm	
311.911	<b>Trépied tube central télescopique</b> y compris poids central 75 cm	





Numéro d'article	Description	
306.751	<b>Housse jaune type 60</b> (1 côté transparent)	
306.753	<b>Housse jaune type 70</b> (1 côté transparent)	
306.754	<b>Housse jaune type 90</b> (1 côté transparent)	
320.691	<b>Housse jaune type 110</b> (1 côté transparent)	
777.404	<b>Triopan Helios Master (LED), 2 côtés</b>	
777.900	<b>Triopan Fireball</b>	
selon l'inscription	<b>bande velcro avec texte supplémentaire, par côté</b> (pour les signaux pliants Triopan avec bande velcro cousue), versions N, R1	
selon l'inscription	<b>bande velcro avec texte supplémentaire,</b> avec velcro sur signal, versions N, R1	



Vous trouverez des informations détaillées sur les différentes versions dans le catalogue des références des signaux pliants Triopan.

# Accessoires

Numéro d'article	Description	
306.923	<b>Support pour panneau de signalisation complet</b> (signal pliant Triopan)	 A silver-colored metal component consisting of a rectangular plate with two screws, mounted on a vertical post with a base and a small winged adjustment knob.
318.708	<b>Adaptateur pour ruban de signalisation</b> (signaux pliants Triopan et cônes de signalisation)	 A U-shaped metal hook with a cylindrical base and a small winged adjustment knob.
318.105	<b>Adaptateur pour panneaux et lumières</b> (signaux pliants Triopan et cônes de signalisation)	 A cylindrical metal component with a central hole and two winged adjustment knobs on the sides.
318.104	<b>Support pour panneau</b> (signaux pliants Triopan et cônes de signalisation)	 A cylindrical metal component with a central hole and two winged adjustment knobs on the sides, similar to 318.105 but with a different top profile.

Numéro d'article	Description	
318.836	<b>Support pour lumière pour adaptateur 318.104</b> (signaux pliants Triopan et cônes de signalisation)	
306.909	<b>Adaptateur prolongateur sur signal pliant</b> Taille 13 mm	
306.912	<b>Adaptateur pour utilisation de lampe flash étoile, pièce de raccordement</b> 6 côtés, 19 mm	
306.924	<b>Support pour chaînes</b>	

# Manipulation des signaux pliants Triopan



Etui avec sangle



Etui rouge/bleu

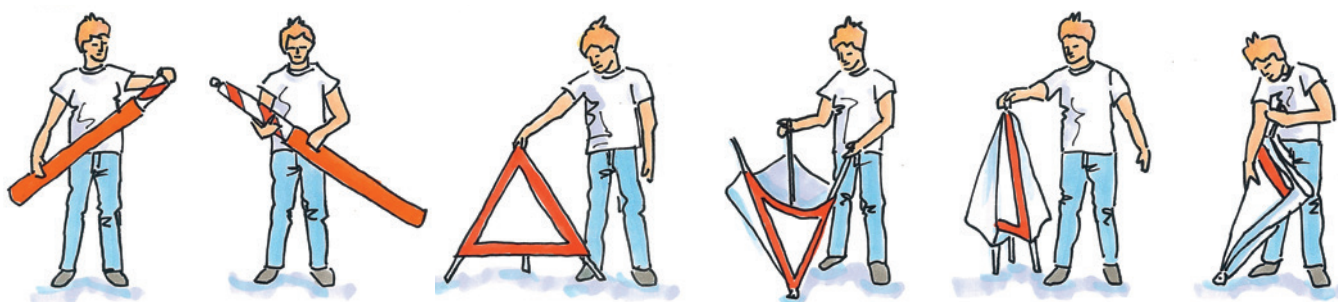


## L'utilisation des signaux pliants Triopan est simple et ne pose aucun problème

Utilisation facile et sûre, peu encombrant et bien protégé. Les signaux pliants Triopan offrent des avantages qui ont une grande importance pour une utilisation professionnelle.

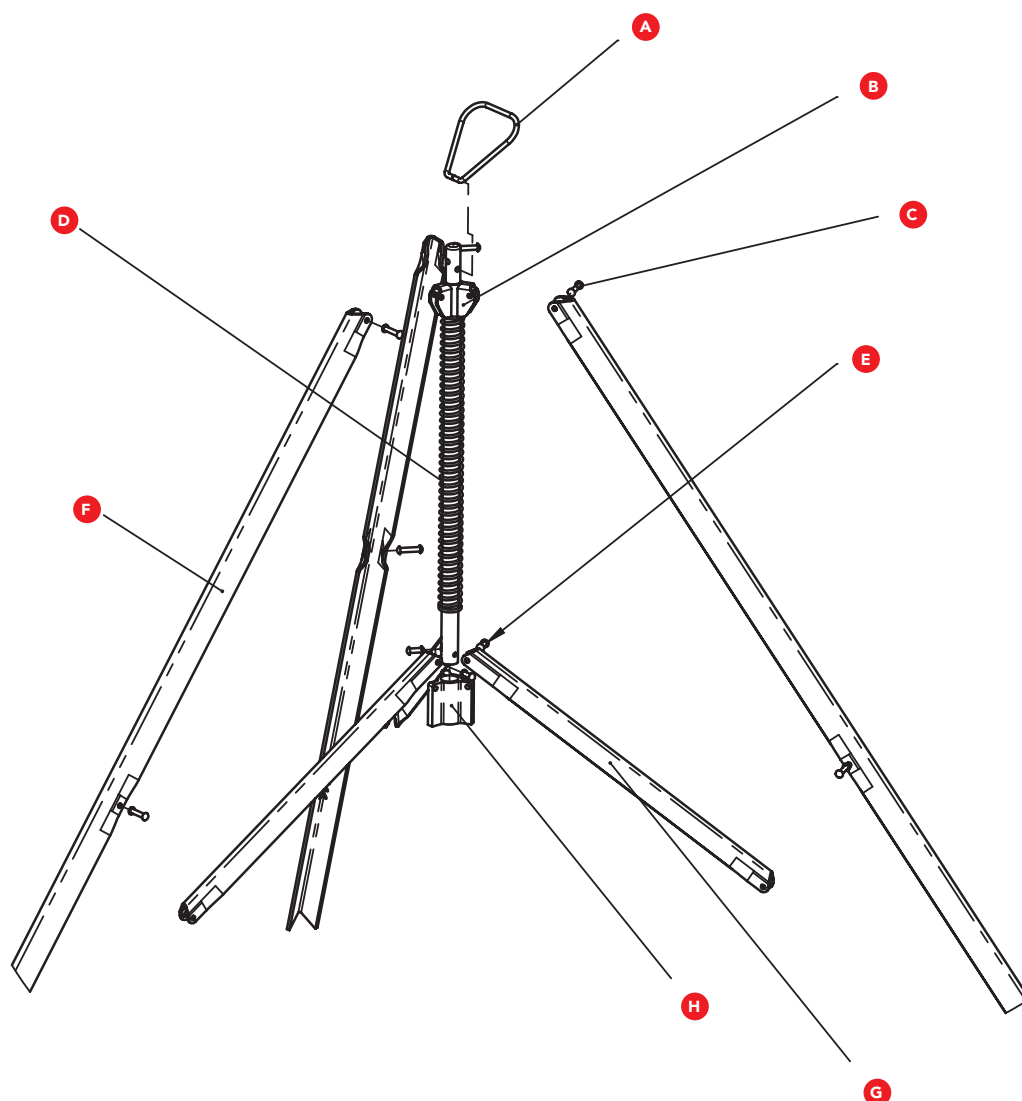
La sacoche pratique avec sangle permet un transport plus commode et protège contre les salissures.

Le signal pliant n'est pas encombrant et peut facilement se ranger dans des endroits où la place est réduite.





# Pièces de rechange



Pièce de rechange	longueurs de côté 60	longueurs de côté 70	longueurs de côté 90	longueurs de côté 110
<b>A</b> Anneau de préhension	305.024	305.024	305.024	305.024
<b>B</b> Tête d'articulation	310.211	310.211	310.212	310.212
<b>C</b> Rivet	4x16 308.978	4x16 308.978	4x22 308.977	4x22 308.977
<b>D</b> Ressort	305.030	305.030	305.031	305.031
<b>E</b> Rivet	3x12 308.216	3x12 308.216	4x14 308.218	4x14 308.218
<b>F</b> Tige	710 mm 305.043	810 mm 310.962	1110 mm 310.946	1300 mm 305.037
<b>G</b> Tige-poussoir	310.959	310.959	310.947	310.947
<b>H</b> Coulisse	310.042	310.042	310.044	310.044

# Signalisations spéciales



## Signalisation individuelle

Les signaux de danger officiels ne doivent pas comporter de publicité ou être utilisé comme support publicitaire. Il est toutefois permis de mentionner discrètement une propriété. Nous pouvons bien sûr individualiser votre signal pliant contre un supplément raisonnable. Nous nous ferons un plaisir de vous conseiller et de vous renseigner plus en détail. Nous réalisons à votre demande des signaux pliants personnalisés.

## Variante à velcro



En plus de l'impression directe, vous pouvez également choisir des inscriptions velcro. Dans cette version velcro, le système permet de créer des textes avec la plus grande flexibilité.

# Eco indoor, Monopan et Triopan «mini»



## ① Triopan propose également des signaux pliants plus simples, qui s'adaptent à vos utilisations en intérieur.

Le signal pliant Triopan «Eco Indoor» est très léger et facile à manipuler. Il convient donc à toute utilisation en intérieur, par exemple pour signaler un «risque de chute». Le signal «Eco Indoor» est livré dans son étui. (n° article 310.039)

Trépied sans mécanisme de déploiement, au lieu de cela, un simple ressort de tension et de minces pieds tubulaires, très léger. Par conséquent:

- Instable en cas de vent, avec étui et pieds en plastique, idéal en intérieur (risque de chute, p. ex.).
- Uniquement en version N (éclairage de jour).
- Pas de service de pièces de rechange! (la toile ne peut pas être utilisée pour FS 60).

## ② Le signal pliant «Monopan» a été spécialement développé pour l'agriculture

Le modèle Monopan de Triopan n'est tendu que d'un seul côté, il est donc très léger et peut être facilement enfoncé dans le sol. Le «Monopan» de Triopan est tendu d'une toile de 50 cm de longueur de côté. Il est livré dans un étui. Comme tous les autres signaux pliants de Triopan, il est disponible avec un arrière-plan totalement réfléchissant, mais Triopan ne propose pas de pièce de rechange pour ce produit. (symbole vache: n° article 300.061, symbole cheval: n° article 310.062)

Trépied sans mécanisme de déploiement; au lieu de cela, un simple ressort de tension et de minces pieds tubulaires, très léger, tension sur un seul côté, s'enfonce facilement dans le sol (p. ex. agriculture). **Tension 50 cm**, avec étui. Uniquement en version N (éclairage de jour). Pas de service de pièces de rechange!

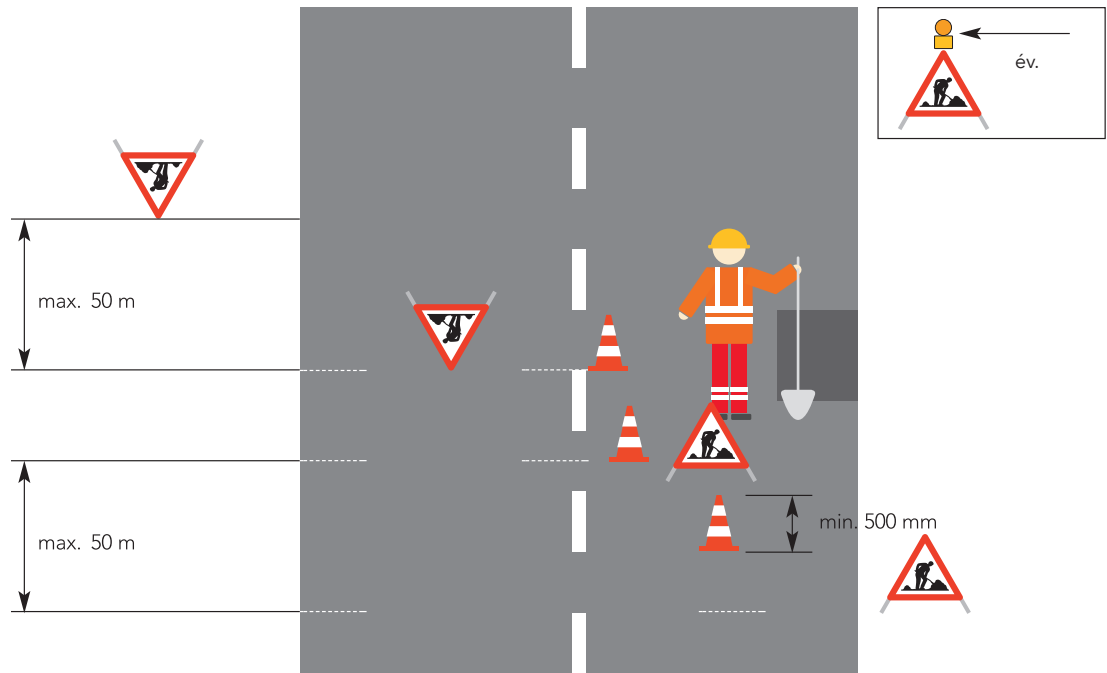
## ③ Le «Mini» Triopan – petit et pratique

Le signal pliant de Triopan de 40 cm de longueur de côté est conçu pour un usage spontané, en moto par exemple. Avec sa petite taille et sa légèreté, le plus petit signal pliant de Triopan se loge partout. Trépied 40 cm avec mécanisme de déploiement. Existe en version N (éclairage de jour). Sur demande, également dans la version R1 ou R2. **Tension 40 cm**, avec étui. Service de pièces de rechange possible.

# Normes spécifiques aux produits

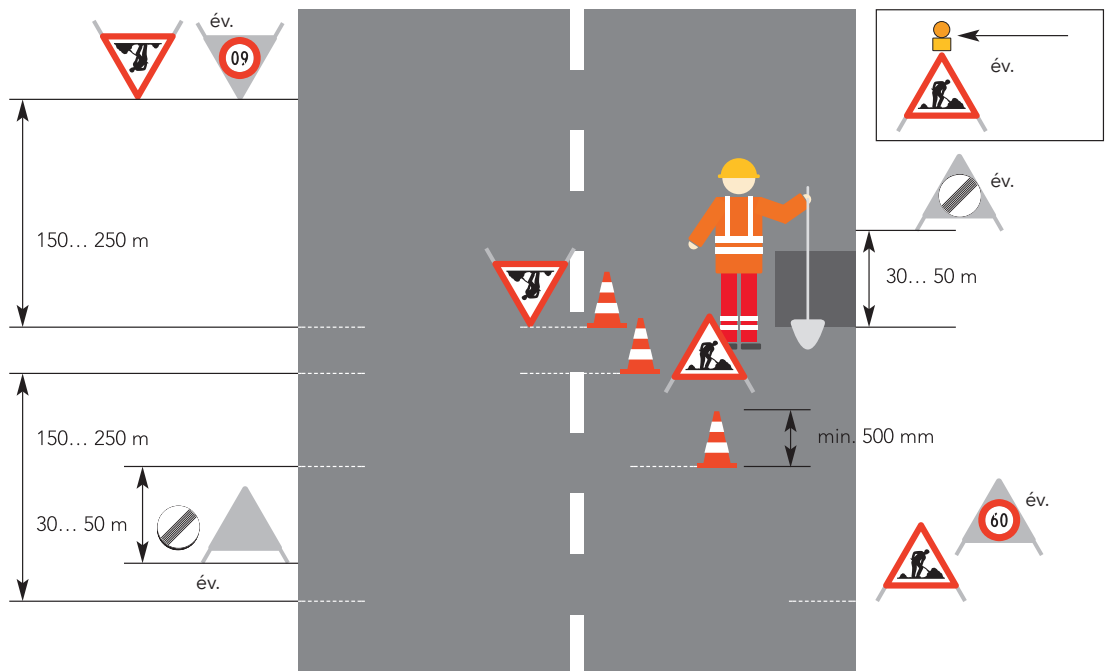
## Construction en agglomération

Chantier de jour, obstacle sur la chaussée



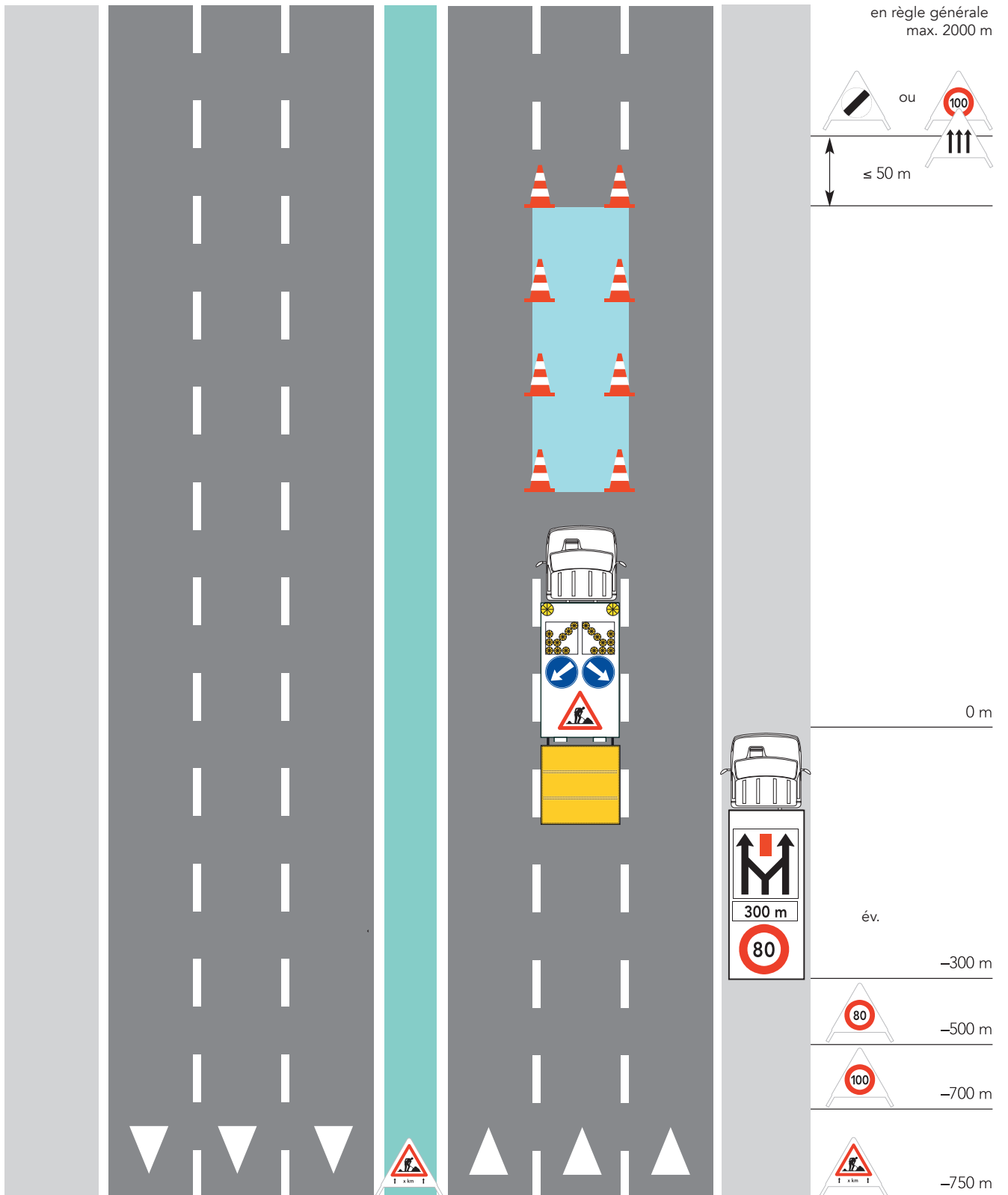
## Construction hors agglomération

Chantier de jour, obstacle sur la chaussée



# Construction autoroute

Chantier de jour sous forme stationnaire, sur la voie centrale sous forme d'un chantier en îlot et réduction du nombre de voies de 3 à 2.



# Notre usine de production



## **Production à Rorschach, au bord du lac de Constance**

Triopan AG est une entreprise familiale sise à Rorschach, au bord du Lac de Constance. Nous accordons beaucoup d'importance à la production en Suisse et à ce que notre gamme de produits comporte une part importante de production propre.

La sécurité des emplois en Suisse nous tient à cœur. Nous privilégions de ce fait les sous-traitants suisses pour nos produits. Si cela n'est pas possible, nous respectons les normes et conditions suisses et adaptons les produits en conséquence.

Vous aimeriez savoir ce qui se passe «en coulisses»?  
Alors n'hésitez pas à nous contacter!